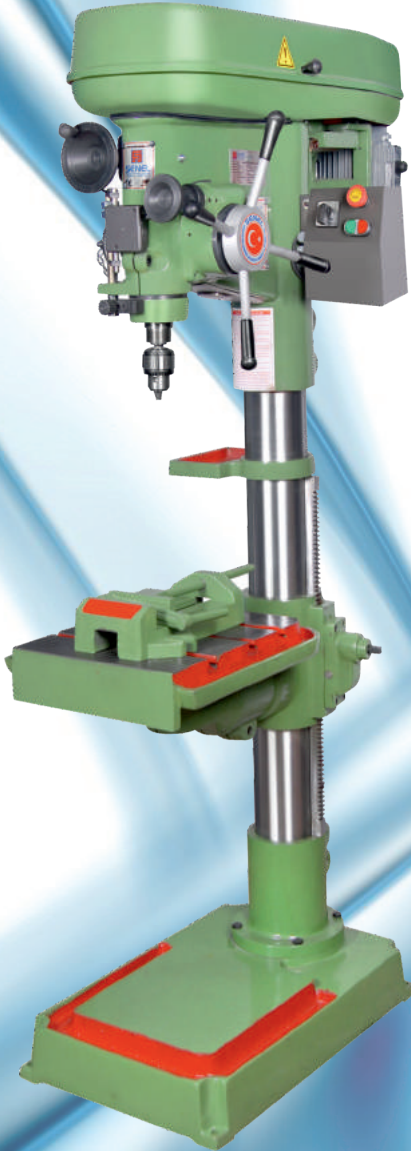


- * Delik delme matkapları (Drilling machines)
- * Kılavuz çekme matkapları (Tapping machines)
- * Matkap mengeneleri (Drill vices)
- * Mandrenler (Drill chucks)
- * Solvent Arıtma Makineleri (Solvent Recycling)

SÜTUNLU MATKAP TEZGAHI (32 MM) FLOOR DRILLING MACHINE (32 MM)



Model M32-K1 Sütunlu Matkap Tezgahı (Siviçli)
(Model M32-K1 Floor Drilling Machine (Tapping))

Sütunlu Matkap Genel Özellikler (Standard Features);

- Ağır sanayiye uygun, sağlam ve ergonomik dizayn.
(Robust and ergonomic design for heavy duty)
- Emsallerinden daha güçlü (1,5kw).
(The strongest among similars 1,5kw)
- Ana mil hassas taşlanmıştır.
(Grinded main column)
- İş mili endüksiyonlanmış ve hassas taşlanmıştır.
(Heated and grinded spindle)
- İş mili bir broş sistemi ile kasmağa monte edilmiştir.
(Spindle beared to pulley by a 4-channel brooch)
- 32 mm delme ve M24 dış çekme kapasitesi
(Max drilling: 32 mm, max tapping: M24)
- Metrik indirme sistemi mevcuttur.
(Screw feeding for slow drilling)
- Mengene, mors ve mandren makine beraberinde
(Drill vice, morse taper and chuck with machine)
- 360° derece dönerli tabla mevcuttur.
(360° degree spinning table)
- Delme boyu göstergesi.
(Drill depth ruler)
- Siviç ve kontaktörlü kılavuz çekme tertibatı.
(Tapping equipment with switch and pole contactors)
- 12V led aydınlatma.
(12V led illumination)
- Acil stop.
(Emergency stop)
- Talaş koruma siperliği.
(Chuck guard)
- CE belgelidir.
(CE certificate)
- İmalat ve işçilik hatalarına karşı 2 yıl garantilidir.
(2 years of warranty)



12V led aydınlatma
(12V led illumination)



Seffaf siperlik
(Transparent drill guard)



Metrik indirme sistemi
(precision drilling)



Mors-mandren üzerinde
(Morse taper and chuck)



Matkap mengenesi üzerinde
(Drill vice)



Acil stoplu pano
(Control box)



Siviç tertibatı
(Switch equipment)



Emsallerinden güçlü (1,5kw)
(The strongest among similars)



360° döner tabla
(360° spinning table)



Su soğutma (opsiyon)
(Cooling system (option))

Teknik Özellikler (Technical Specifications)	Model: M32-K1	Model: M32-D1
Max. delme kapasitesi (Max. drilling)	32 mm	32 mm
Max. klavuz kapasitesi (Max. tapping)	M24	-
Mors kovani (Mors taper)	MT4	MT4
Motor gücü (Motor power)	1,5 kw	1,5 kw
Motor devri (Motor rate)	1400 rpm	1400 rpm
İş mili devirleri (Spindle rates)	125-250-500-1250 (d/d-rpm)	125-250-500-1250 (d/d-rpm)
Yükseklik (Height)	1923 mm	1923 mm
Ağırlık (Weight)	440 kg	440 kg
Mors-Taban mesafesi (Spindle to table)	1235 mm	1235 mm
Sütun-Mors mesafesi (Column to spindle)	320 mm	320 mm
Delme boyu (Spindle travel)	140 mm	140 mm

Diğer Ürünlerimiz (Other products);



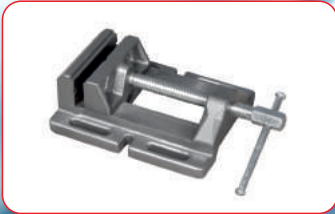
Masaüstü Delik Delme Matkabi
(Bench Drilling Machine)



Masaüstü Delik/Klavuz Matkabi
(Bench Drilling and Tapping Machine)



Ekonomik Matkaplar
(Eco Series)



Matkap Mengenesi
(Drill Vice)



Solvent/Tiner Arıtma Makinası
(Solvent Recycling Machine)



Mandren & Siperlik
(Drill Chucks & Guards)



Saray Mah. Siteyolu Cad. Ak San. Sit. 2. Kısım A Blok
No: 8A/17 34768 Ümraniye, İSTANBUL / TÜRKİYE
Tel: (0216) 634 08 98 Fax: (0216) 632 90 53
info@senelmakina.com

www.senelmakina.com

